

УТВЕРЖДАЮ:  
Должность: Заместитель председателя комитета  
по природным ресурсам Ленинградской области  
ФИО: О.И.Батищев  
Дата: 25.12.2025

Акт обследования аварийных деревьев № 09-УР-34-25/47  
лесных насаждений Рошинского лесничества,  
Ленинградской области (субъект Российской Федерации)

Место проведения

Участковое лесничество	Урочище (дача)	Квартал (кварталы)	Выдел (выделы)
Черкасовское	-	33	20

**ПЕРЕЧЕТНАЯ ВЕДОМОСТЬ АВАРИЙНЫХ ДЕРЕВЬЕВ, НАЗНАЧАЕМЫХ В РУБКУ**

ПЕРЕЧЕТНАЯ ВЕДОМОСТЬ АВАРИЙНЫХ ДЕРЕВЬЕВ, ПАЗНАЧАЕМЫХ В РУБКУ								
№ дерева	Координаты		Порода	Высота, м	Диаметр, см	Запас, куб.м	Структурные изъяны, характеризующие аварийность дерева	Сроки проведения мероприятия
1	2		3	4	5	6	7	8
1	60.67505	28.97751	Е	23	34	1,002	Дерево сухое, стволовая гниль, комлевая гниль, около забора, рядом с жилым домом, не устойчиво при порывах ветра, опасно, так как находится на склоне, под наклоном к участку	2025-2027
2	60.67506	28.97739	Е	26	31	0,941	Дерево сухое, стволовая гниль, комлевая гниль, около забора, рядом с жилым домом, не устойчиво при порывах ветра, опасно, так как находится на склоне, под наклоном к участку	2025-2027
3	60.67513	28.97739	Е	25	36	1,221	Дерево сухое, стволовая гниль, комлевая гниль, около забора, рядом с жилым домом, не устойчиво при порывах ветра, опасно, так как находится на склоне, под наклоном к участку	2025-2027
4	60.67511	28.97739	Г	26	37	1,341	Дерево сухое, стволовая гниль, комлевая гниль, около забора, рядом с жилым домом, не устойчиво при порывах ветра, опасно	2025-2027
5	60.67505	28.97726	Г	26	40	1,567	Дерево сухое, стволовая гниль, комлевая гниль, около забора, рядом с жилым домом, а также рядом с дорогой и тропой	2025-2027
6	60.67505	28.97726	Е	24	31	0,869	Дерево сухое, стволовая гниль, комлевая гниль, около забора, рядом с жилым домом, а также рядом с дорогой и тропой	2025-2027
7	60.67496	28.97710	Ос	12	40	0,734	Дерево сухое, облом вершины, стволовая гниль, комлевая гниль, рядом с тропой	2025-2027
8	60.67510	28.97715	Е	17	46	1,384	Дерево сухое, облом вершины, стволовая гниль, комлевая гниль, рядом с тропой	2025-2027
9	60.67526	28.97717	Е	20	24	0,443	Дерево сухое, стволовая гниль, комлевая гниль, рядом с тропой и домом	2025-2027
10	60.67527	28.97727	Е	25	34	1,089	Дерево сухое, стволовая гниль, комлевая гниль, рядом с тропой и домом	2025-2027
11	60.67527	28.97727	Е	18	28	0,543	Дерево сухое, стволовая гниль, комлевая гниль, рядом с тропой и домом	2025-2027
12	60.67725	28.97721	Г	25	32	0,963	Дерево сухое, стволовая гниль, комлевая гниль, рядом с тропой	2025-2027
13	60.67524	28.97732	Е	25	38	1,36	Дерево сухое, стволовая гниль, комлевая гниль, рядом с жилым домом и тропой	2025-2027
14	60.67524	28.97732	Е	25	38	1,36	Дерево сухое, стволовая гниль, комлевая гниль, рядом с жилым домом и тропой, рядом с забором участка	2025-2027
15	60.67521	28.97730	Г	23	32	0,837	Дерево сухое, стволовая гниль, комлевая гниль, рядом с тропой	2025-2027
16	60.67521	28.97730	Е	24	36	1,172	Дерево сухое, стволовая гниль, комлевая гниль, рядом с жилым домом и тропой, рядом с забором участка	2025-2027

**ПЕРЕЧЕТНАЯ ВЕДОМОСТЬ АВАРИЙНЫХ ДЕРЕВЬЕВ, НАЗНАЧАЕМЫХ В РУБКУ**

ПЕРЕЧЕТНАЯ ВЕДОМОСТЬ АВАРИЙНЫХ ДЕРЕВЬЕВ, НАЗНАЧАЕМЫХ В РУБКУ								
№ деревя	Координаты		Порода	Высота, м	Диаметр, см	Запас, куб м	Структурные изъяны, характеризующие аварийность дерева	Сроки проведения мероприятия
1	2		3	4	5	6	7	8
17	60.67534	28.97727	Б.	22	21	0,366	Дерево сухое, стволовая гниль, комлевая гниль, около забора, рядом с жилым домом, не устойчиво при порывах ветра, опасно, так как находится на склоне, под наклоном к участку	2025-2027
18	60.67534	28.97727	Б.	24	32	0,926	Дерево сухое, стволовая гниль, комлевая гниль, около забора, рядом с жилым домом, не устойчиво при порывах ветра, опасно, так как находится на склоне, под наклоном к участку	2025-2027
19	60.67533	28.97740	Б.	25	31	0,905	Дерево сухое, стволовая гниль, комлевая гниль, около забора, рядом с жилым домом, не устойчиво при порывах ветра, опасно, так как находится на склоне, под наклоном к участку	2025-2027
20	60.67534	28.97744	Б.	22	24	0,477	Дерево сухое, стволовая гниль, комлевая гниль, около забора, рядом с жилым домом, не устойчиво при порывах ветра, опасно, так как находится на склоне, под наклоном к участку	2025-2027
						19,572		

Исполнитель работ по проведению лесопатологического обследования аварийных деревьев:

Фамилия, имя и отчество (при наличии)

Кондратьев А.С.

Подпись

Дата проведения обследования 01.07.2025

Дата составления документа 29.07.2025

Телефон

(812) 552 73 55

**ЗАКЛЮЧЕНИЕ**

С целью предотвращения негативных процессов или снижения ущерба от их воздействия:

Необходимо провести рубку аварийных деревьев







## Дерево №2

Фото № 2.1 Общий вид дерева



Фото № 2.2 комлевая гниль



## Дерево №3

Фото № 3.1 Общий вид дерева



Фото № 3.2





## Дерево №4

Фото № 4.1 Общий вид дерева

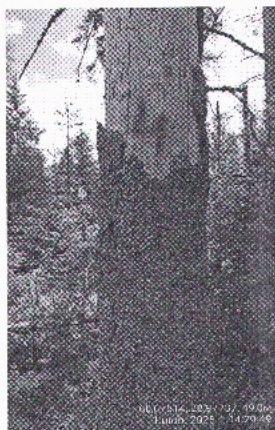


Фото № 4.2 Стволовая,комлевая гниль



## Дерево №5

Фото № 5.1 Общий вид дерева



Фото № 5.2 Общий вид дерева



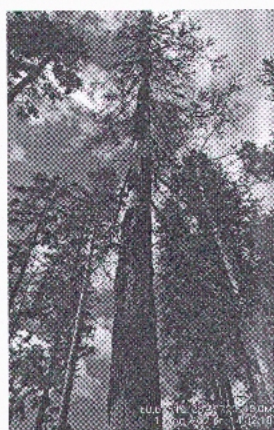


## Дерево №6

Фото № 6.1 Общий вид дерева



Фото № 6.2 гниль



## Дерево №7

Фото № 7.1 Общий вид дерева



Фото № 7.2 Общий вид дерева





## Дерево №8

Фото № 8.1 Общий вид дерева



Фото № 8.2



## Дерево №9

Фото № 9.1 Общий вид дерева



Фото № 9.2 Стволовая гниль





## Дерево №10

Фото № 10.1 Общий вид дерева



Фото № 10.2 стволовая ,комлевая трухлявая гниль



## Дерево №11

Фото № 11.1 Общий вид дерева

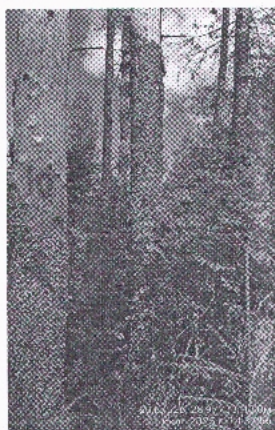


Фото № 11.2





## Дерево №12

Фото № 12.1 Общий вид дерева



Фото № 12.2 Общий вид дерева



## Дерево №13

Фото № 13.1 Общий вид дерева



Фото № 13.2 Гниль стволовая





## Дерево №14

Фото № 14.1 Общий вид дерева



Фото № 14.2 Наклон дерева, стволовая гниль



## Дерево №15

Фото № 15.1 Общий вид дерева



## Дерево №16

Фото № 16.1 Общий вид дерева





## Дерево №17

Фото № 17.1 Общий вид дерева



Фото № 17.2



## Дерево №18

Фото № 18.1 Общий вид дерева



Фото № 18.2





## Дерево №19

Фото № 19.1 Общий вид дерева



Фото № 19.2 Стволовая гниль, плодовые тела грибов



Дерево №20

Фото № 20.1 Общий вид дерева



ΦΟΤΟ Νο 20.2

